

3. ALTRES

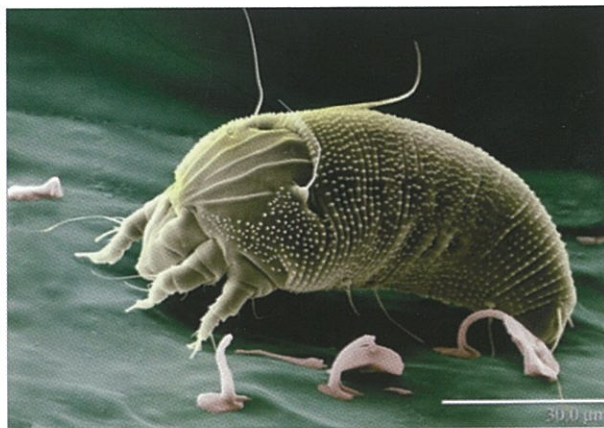
Així mateix, l'ocupació ocasional de col·liris vasoconstrictors (agents adrenèrgics) també permet reduir la hiperèmia, tot i que s'ha d'evitar la seva ocupació prolongat i, especialment, el seu ús continu. El motiu és el risc de midriasi i d'efectes adversos sistèmics (taquicàrdia, etc.); per altra banda, aquests fàrmacs solen induir tolerància farmacològica i freqüentment requereixen incrementar la seva dosificació per mantenir l'efecte descongestiu conjuntival.

Només excepcionalment i en casos greus de conjuntivitis al·lèrgica, pot ser necessària l'administració de glucocorticoides tòpics, però, atès que es tracta d'una malaltia benigna i recurrent, només s'han d'aplicar en casos molt greus, ja que els corticoides s'associen amb efectes secundaris greus com glaucoma, cataractes i infeccions corneals. Alguns corticosteroides amb modificacions moleculars de la seva estructura són més útils i menys perillosos per al tractament dels problemes al·lèrgics oculars. En aquests casos, si pensem que pot ser necessari, derivarem al pacient a l'oftalmòleg perquè indiqui la conveniència o no d'afegir corticoides en un cas concret.

RECOMANACIONS GENERALS

La primera mesura a adoptar és tractar d'evitar el contacte amb l'al·lergen implicat sempre que sigui possible.

Per a això el farmacèutic pot plantejar les següents recomanacions:



PRINCIPI ACTIU	PRESENTACIÓ	PAUTA POSOLÒGICA	EDAT
Lodoxamida	0,1% col·liri	Cada 12 hores	> 4 anys
Nedocromil	2% col·liri	Cada 12 hores	> 6 anys
Cromoglicato	4% col·liri	Cada 6 hores	> 4 anys

Taula 2. Estabilitzadors de mastòcits

- **Polinosi:** evitar sortir al camp a l'estació de la pol·linització i si es fa és important aconsellar l'ús d'ulleres de sol. Mantenir portes i finestres tancades. Utilitzar aire condicionat (reduïx els nivells de pol·len). Posar filtres antipol·len al cotxe.
- **Àcars:** s'ha de desinfectar l'habitació del pacient amb acaricides. Mantenir una correcta higiene de la llar, preferiblement amb aspiradora. Emprar matalassos i roba de llit sintètics. Evitar catifes, cortines i peluixos.
- **Presència d'un animal domèstic:** S'ha d'evitar-hi el contacte amb aquest.
- **Rentar els ulls amb sèrum fisiològic** 4-5 vegades al dia per arrossegar els al·lèrgens.
- **Llàgrima artificial** 4-5 vegades al dia, recomanable a més després de cada rentada.
- **Evitar fregar-se els ulls.**
- **Aplicar compreses fredes** sobre les parpelles pot ajudar a disminuir la inflamació.
- **No utilitzar lents de contacte ni maquillar els ulls** mentre duri la infecció. Una vegada remesa aquesta, netejar bé les lents de contacte cada vegada que s'utilitzin, utilitzant solucions netejadores i lubricants sense tiomersal. ◇

BIBLIOGRAFIA

- The Pharmaceutical Letter. Lib. XI; N° 3
- <https://www.aulamayo.com/cursos-sindromes.html>
- <http://www.oftalmoseoformacion.com/patologias-frecuentes/apartado/conjuntivitis-alergica>
- Rev. Panorama Actual del Medicament n° 361

